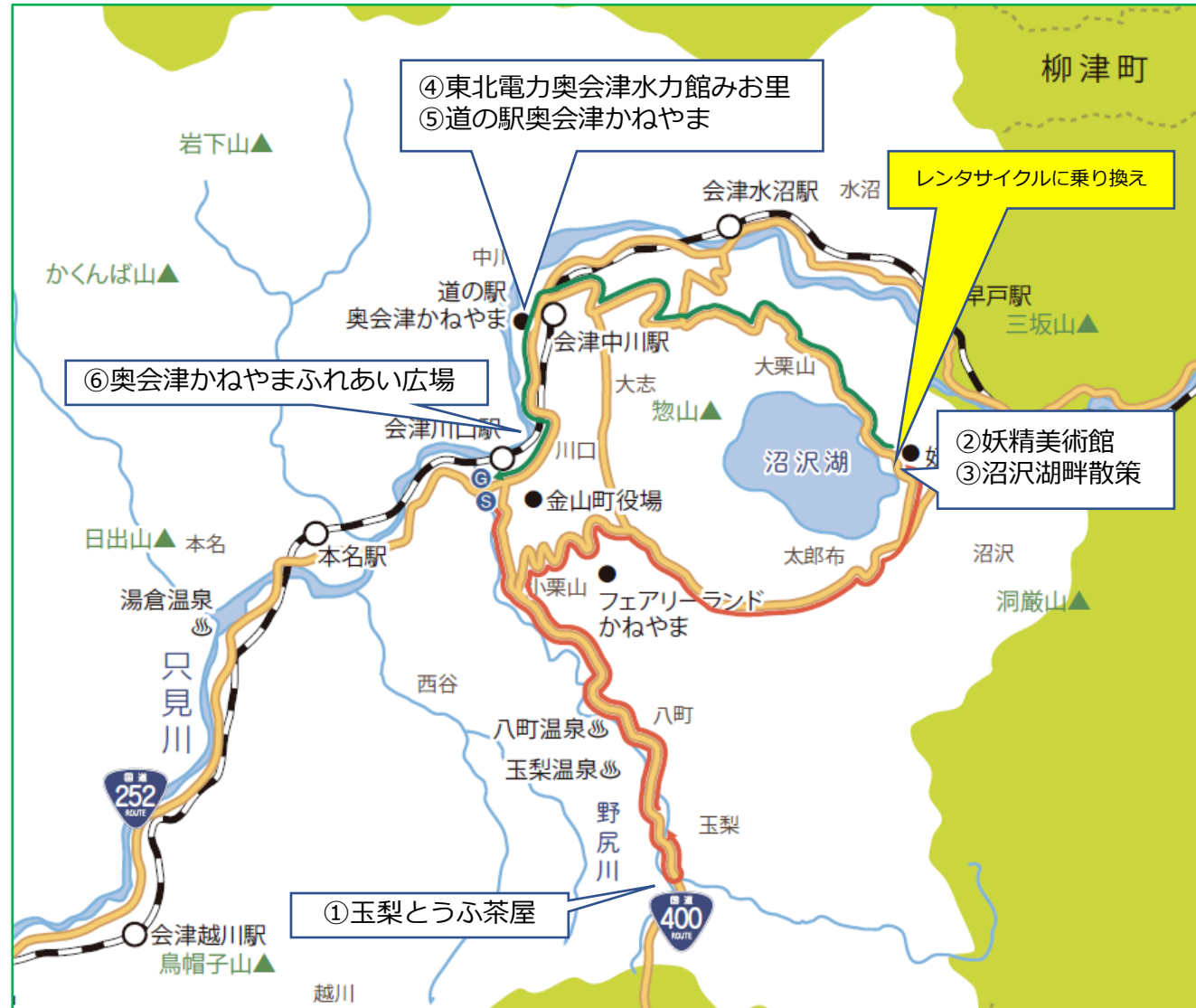


観光タクシー&レンタサイクルプラン（東部）

上りのきつい沼沢湖へタクシーで向かい、帰りはレンタサイクルで軽快に下りを楽しむプラン。
 晴れた日は湖畔でのお弁当を楽しむこともできるほか、そのまま下れば道の駅での昼食も間に合うルートになっています。

時刻		所要時間		目的地	必要経費概算（お土産・嗜好品含まず）			
					項目	1名	3名	備考
10:00	発	START		会津川口駅前	お弁当	700	2,100	目安料金 (金山観光情報センターで購入) 事前要予約（利用希望日前日まで）
					小型タクシー	2,000	2,000	
		移動	6.9km	15分	↓			
10:15	着	滞在		①玉梨とうふ茶屋				
10:45	発							
		移動	14.8km	25分	↓			
11:10	着	滞在		②妖精美術館	観覧料	300	900	小・中学生200円
11:50	発							
		移動	0.8km	5分	↓			
11:55	着	お弁当昼食			タクシー終了→③沼沢湖畔散策			
		レンタサイクルに 乗り換え	45分	レンタサイクル貸出場所	レンタサイクル	500	1,500	(3時間レンタルの場合)
12:40	発			④沼沢湖畔キャンプ場管理棟				
		移動	9.4km	60分	↓			
13:40	着	滞在		⑤道の駅奥会津かねやま	みお里入館料	0	0	無料
14:40	発			⑥東北電力奥会津水力館みお里				
		移動	1.8km	10分	↓			
14:50	着	滞在		⑦奥会津かねやまふれあい広場 (大志ビュースポット)				
15:00	発							
		移動	0.8km	5分	↓			
15:05	着	GOAL		会津川口駅前	乗り捨て料金	500	1,500	
					合計	3,300	6,200	

観光タクシー&レンタサイクルプラン（東部） コースマップ



観光タクシー&レンタサイクルプラン（東部）スポットデータ

金山町観光タクシー	
JR只見線の利用者を対象とした町内観光スポットを周遊する観光タクシー。	
問合せ先	川口タクシー有限会社
TEL.	0241-54-2255
受付時間	8:30~17:00
申し込み	事前要予約（利用希望日前日まで）
運行時間	（午前）10:00~12:00
	（午後）12:30~14:30
料金（税込）	小型車（1~4人）1回2時間 2,000円
	大型車（5~9人）1回2時間 3,000円
※1回あたりの乗車時間（各スポット滞在時間も含まず）は2時間以内です。乗車時間が2時間を超えた場合、追加料金をいただきます。	

電動アシスト付きレンタサイクル(24インチ・シティ車)	台数	利用時間	連絡先
①金山町観光情報センター（JR会津川口駅構内）	10	9:00~15:30	0241-54-2855
②道の駅奥会津かねやま	5	9:00~17:00	0241-55-3334
③金山町自然休養村センター（沼沢湖畔キャンプ場管理棟）	5	9:00~16:30	0241-55-3140
④温泉保養施設せせらぎ荘	5	9:00~17:00	0241-54-2830
⑤横田タクシー（株式会社滝沢）	5	9:00~16:30	0241-56-4032
⑥大塩体育館前（天然炭酸水保存会）	5	9:00~17:30	090-5114-8013



申込み	要予約
利用料金 (1台あたり)	1時間 200円
	3時間 500円
	1日 1,000円
	乗り捨て 500円
⑥は、3時間か1日単位での貸出、乗り捨て不可	
利用期間	4月中旬~11/30

金山町観光情報センター（JR会津川口駅構内）	
JR只見線会津川口駅構内にある観光案内所。金山町の観光案内の他、特産品・お弁当なども販売している。確実に弁当をキープするには事前予約がおすすめ。	
TEL	0241-54-2855
定休日	年中無休
営業時間	8:00~16:00



観光タクシー&レンタサイクルプラン（東部）スポットデータ

玉梨とうふ茶屋

素材にこだわった手づくり豆腐。また、枝豆を使ったドーナツやアイスクリームなどもおいしい。店内には日本独特の装飾や置物がたくさん。

TEL	0241-54-2743
定休日	年中無休
営業時間	9:00~16:00



妖精美術館

世界中の妖精に関する絵画、絵本、文学資料、人形、妖精をとり入れた小道具などがたくさんあり、日本では数少ない妖精の館。

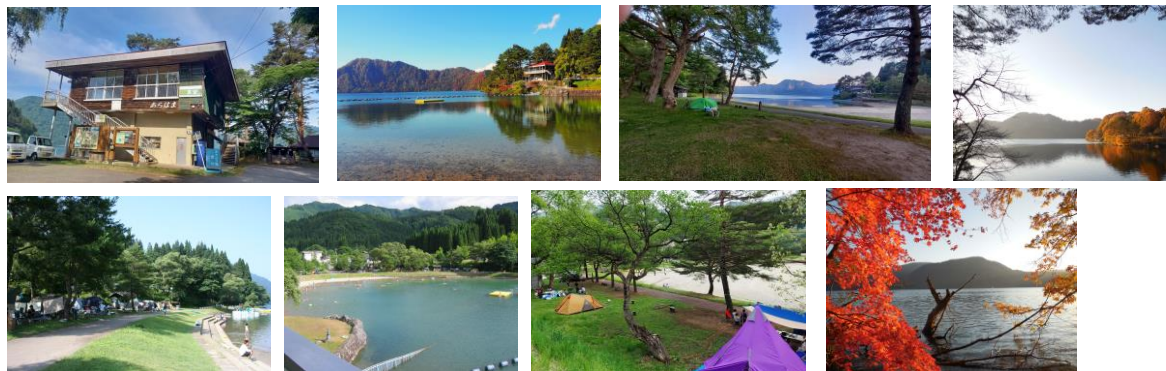
TEL	0241-55-3180
営業期間	4月下旬~11月上旬
定休日	水曜日（祝日の場合は翌日）
営業時間	9:00~17:00
入館料	大人（高校生以上）300円、小中学生 200円



沼沢湖畔

カルデラ式の山上湖で、大蛇伝説を持ち神秘的な湖。福島県内で唯一ヒメマスが棲息する。周辺にはサイクリングロードがあり、湖を眺めながら散策できる。

問合せ先	金山町自然休養村センター（管理施設） 毎週水曜日定休（GW・夏休み期間は営業）
TEL	0241-55-3140
備考	沼沢湖畔キャンプ場のご利用は有料。



観光タクシー&レンタサイクルプラン（東部）スポットデータ

東北電力奥会津水力館みお里

水力発電の仕組みや只見川流域における電源開発の歴史、再生可能エネルギーについても紹介している。

TEL	0241-42-7771
定休日	月曜日（祝日の場合その翌日）・年末年始
開館時間	10：00～16；30（入館は16：00まで）
料金	無料



奥会津かねやまふれあい広場 （大志ビュースポット）

国道252号沿いにある絶景の広場。水面に迫る集落や只見川の流れや川沿いに走るJR只見線が生み出す風景は、自然に人間の暮らしが溶け込む日本の原風景を感じられる。特に早朝や夕方、雨上がりの川霧に沈む集落や水墨画のような雪景色を走るJR只見線の風景はとても幻想的。

問合せ先	（一社）金山町観光物産協会
TEL	0241-42-7211



道の駅奥会津かねやま

食堂（こぶし館）に特産品販売、休憩コーナーがある複合施設。トイレは24時間、周辺観光のパンフレットも手に入り、金山町の観光拠点となっている。

TEL	0241-55-3334
定休日	年中無休 （12/30～1/2のみ休み）
営業時間	【地場産品・農産物販売所】 9：00～17：30
	【食堂】11：00～15：00

